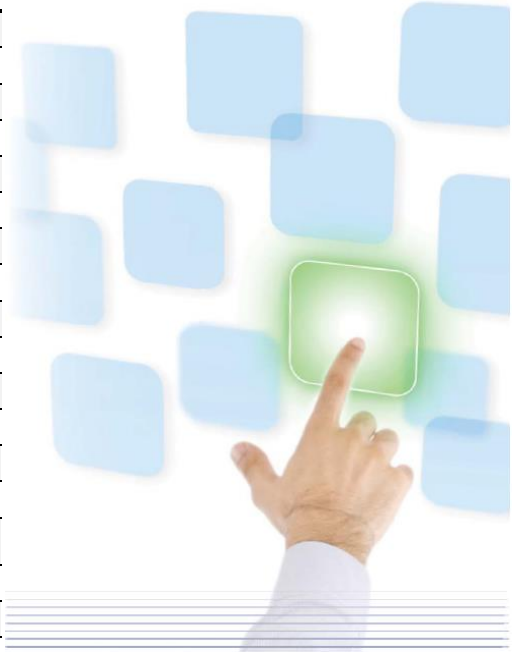


SPECIFICATIONS

型番	D49EMNI	
パネル	スクリーンサイズ	49"
	有効画面寸法 mm	1073.8 x 604
	画面解像度	1920 x 1080
	アスペクト比	16:9
	表示色	16.7M
	輝度 (cd/m ²)	450
	コントラスト比	1100:1
	応答時間 (ミリ秒 GTG)	12
	視野角	178° / 178°
	製品寿命 (時間)	50,000
	バックライト	LED
タッチ スクリーン	タッチポイント	1 ~ 10
	応答速度 (ミリ秒)	1P Touch : 7 / 10P Touch : 12
	ガラス	Transmission: 90% 、 Thickness: 3.2mm
	タッチによる 認知可能サイズ	Touch : φ7 Stylus : φ8
	インターフェイス	USB1.0 / USB2.0 Full speed
	検出方法	Infrared Rays
	互換HID	Windows / Linux / Mac / Android
解像度	モニター	1920 x 1080
入力	1xVGA 3xHDMI 1xPC Audio 1xRS232C 1xUSB(MMP) 1xDP(Optional) 1xRJ45(Optional)	
Media Player (USB)	動画	MPEG-2 MPEG-4
	画像	JPEG PNG BMP
	音楽	MP3
出力	1xHDMI 1xIR 1xRS232C 1xSPDIF Audio-Line Out Speaker(Optional)	
電力	電圧	100 - 240V AC
	消費電力	80W
機能	自動電源 (DPMS)	Yes
	環境光センサー	Yes
動作環境	温度制限 (操作時) °C	0 - 40
	湿度制限 %	20 - 80
	OSD言語	12 Lang
寸法	W x H x D mm	1124.6 x 652.6 x 58.8
	ベゼル U/D/L/R mm	21.5 / 21.5 / 21.5 / 21.5
	壁取付け (W x H) mm	300 x 300 / 400 x 400 (M6)
重量	重量 (kg)	28



DIMENSIONS

[Unit: mm[inch]]

